



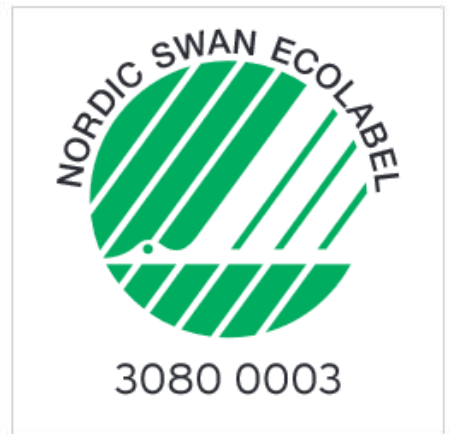
## Solid Clean M DÉTERGENT ÉCOLABELLISÉ SOUS FORME SOLIDE SUPER CONCENTRE POUR LE LAVAGE DE LA VAISSELLE EN MACHINE

**Solid Clean M** est constitué d'une teneur importante de différents alcalins agissant avec notre technologie NCT et supporté par des agents séquestrants. **Solid Clean M** est sans phosphate, ni NTA, ni EDTA. Le système de complexant permet un lavage efficace et adapté en eau douce à mi dure. Il assure une élimination rapide des graisses et, avec un dosage adapté, des incrustations d'amidon et des films persistants de protéines.

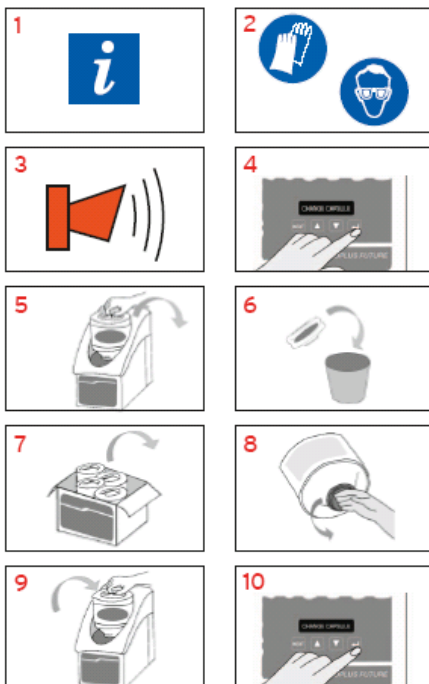
**Solid Clean M**, donne d'excellentes performances de nettoyage tout en réduisant l'impact sur l'environnement. La formule de **Solid Clean M** est conforme au cahier des charges de l'écolabel Nordic Swan.

**Domaine d'application** : Pour tout type de vaisselle. Ne pas utiliser sur l'aluminium.

- **Propreté** – Elimine les salissures même les plus difficiles.
- **Sécurité** – Composants et emballage du produit respectueux de l'environnement. Sécurité et ergonomie pour le personnel : pas de contact avec le produit pur, cartouche facile à manipuler.
- **Efficacité** – Nettoie en un seul passage, économise du temps et de l'argent. Système hors sol, facilite le nettoyage de la laverie.



### MODE D'UTILISATION



1. Lire l'étiquette du produit.
2. Porter les équipements de protection appropriés.
3. Changer de capsule lorsque l'alarme sonne.
4. Arrêter le doseur en appuyant sur le bouton 'Entrée'.
5. Enlever la capsule.
6. La compacter et la jeter.
7. Prendre une nouvelle capsule.
8. Retirer l'opercule.
9. La placer dans le doseur.
10. Remettre en route le doseur en appuyant sur le bouton 'Entrée'.

### CONFORMITÉ

**Solid Clean M** est conforme au décret n° 98-507 du 17/06/98 réglementant les produits pour collectivités destinés au nettoyage des matériaux et objets au contact des denrées alimentaires.

Le responsable Ecolab est à votre disposition pour développer la meilleure utilisation de **Solid Clean M**.

### PRÉCAUTIONS D'UTILISATION

Avant utilisation, lire attentivement les conseils mentionnés sur l'étiquette du produit et la fiche de données de sécurité.

**Produit réservé à un usage exclusivement professionnel.**

### SÉCURITÉ

Pour plus d'informations et les consignes de sécurité, voir l'étiquette du produit et la fiche de données de sécurité

### RECOMMANDATION

Pour réduire la pollution et économiser l'eau et l'énergie sélectionner les cycles basse température, bien remplir la machine et ne pas surdoser le produit.

### STOCKAGE

A conserver entre 0°C et 40°C.  
pH en solution à 1% : environ 11

### CONDITIONNEMENT

4 x 4,5 KG – code article : 9067170